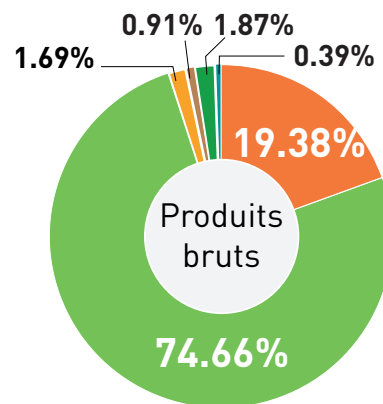
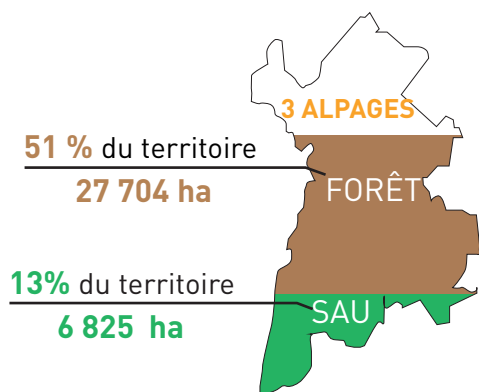


# PORTRAIT AGRICOLE DE TERRITOIRE

## GRENOBLE ALPES MÉTROPOLE - 2022

**Présentation et situation rapide du territoire.** La Métropole de Grenoble est composée de 49 communes qui s'étirent autour de Grenoble jusqu'au piémont du massif de Belledonne et des Parcs naturels du Vercors et de la Chartreuse. Cette diversité des communes permet à Grenoble Alpes Métropole de disposer d'une agriculture encore présente et diversifiée bien que menacée par la pression foncière. Pour autant, le cœur urbain voit se développer une nouvelle forme de production locale au travers de l'agriculture urbaine.

### TERRITOIRE AGRICOLE



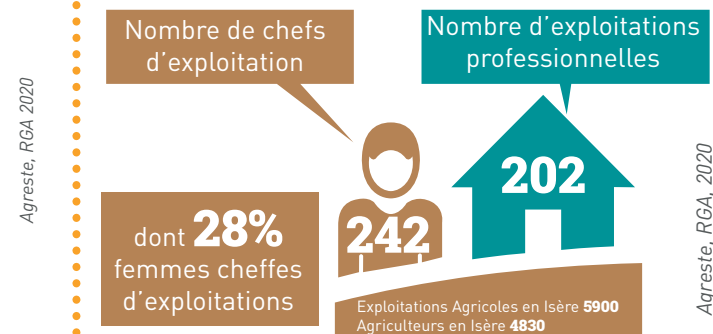
Orientation principale de l'agriculture sur le territoire

**Polyculture-élevage**



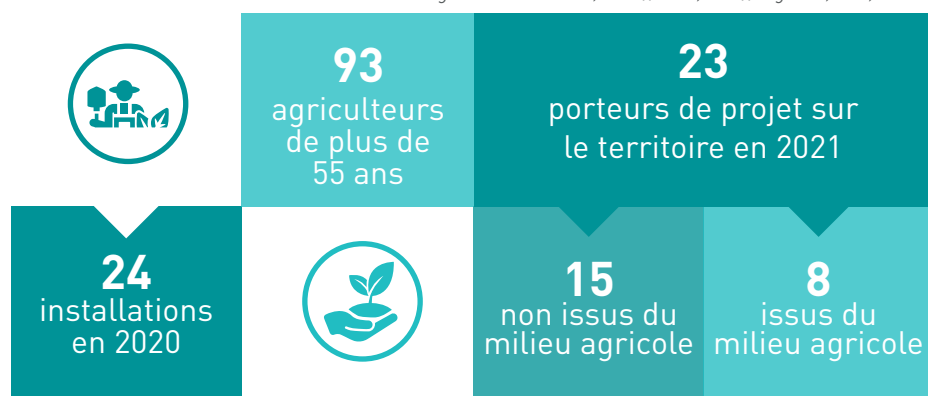
- Grandes cultures
- Prairies
- Autres (vignes, PPAM, fleurs...)
- Cultures fruitières, dont noix
- Fourrages
- Légumes frais et de conservation

### EXPLOITATIONS



### INSTALLATION / TRANSMISSION

Chambre d'Agriculture de l'Isère, 2022 // MSA, 2020 // Agreste, RGA, 2020



### FONCIER

#### PRESSIION FONCIÈRE ENTRE 2016 ET 2020

≈ 60 ha/an de recul des surfaces agricoles

OFPI, 2020

35 ha/an

de recul des surfaces agricoles (au profit de surfaces urbanisées)



25 ha/an

acquis par des particuliers pour un usage d'agrément (résidence ou loisirs)

Commune où la croissance d'urbanisation est la plus forte

→ Meylan

# PORTRAIT AGRICOLE DE TERRITOIRE

## GRENOBLE ALPES MÉTROPOLE - 2022

### FILIÈRES DE QUALITÉ

Chiffres en nombre d'exploitations



### FILIÈRES DE COMMERCIALISATION LOCALE

**73 exploitations** identifiées en circuits courts dont :

**4** agriculteurs dans le réseau Bienvenue à la ferme *69 en Isère*



**18** agriculteurs adhérents à la marque ISHERE *60 en Isère*



**1** élevages adhérents à Eleveurs de Saveurs Isèreoises *17 en Isère*



**3** agriculteurs adhérents aux Fermes de Belledonne *24 exploitations en tout*



**4** magasins de producteurs et points de vente collectifs



Chambre d'Agriculture de l'Isère, 2022 // Pôle Agro Alimentaire, 2022

### ORGANISME DE DÉVELOPPEMENT DE L'AGRICULTURE



### ACTEURS DES FILIÈRES LONGUES DU TERRITOIRE



Agreste, RGA, 2020

## ENJEUX ET FACTEURS LIMITANTS DE L'AGRICULTURE DE GRENOBLE ALPES MÉTROPOLE

#### ÉCONOMIE

Maintenir et développer des exploitations viables et transmissibles en s'appuyant sur les filières courtes et des filières territorialisées.

#### ENVIRONNEMENT

Accompagner les agriculteurs face aux changements climatiques pour préserver et la ressource en eau quantitativement et qualitativement.

#### SOCIAL

Encourager le dialogue entre l'agriculteur et le citoyen pour favoriser le «bien vivre ensemble» et assurer le renouvellement des agriculteurs en permettant un accès au foncier.

Chambre d'Agriculture de l'Isère, 2022